



# OPTIMIZACIÓN DE LA GESTIÓN PRODUCTIVA Y SANITARIA BASADA EN CIENCIA Y COLABORACIÓN

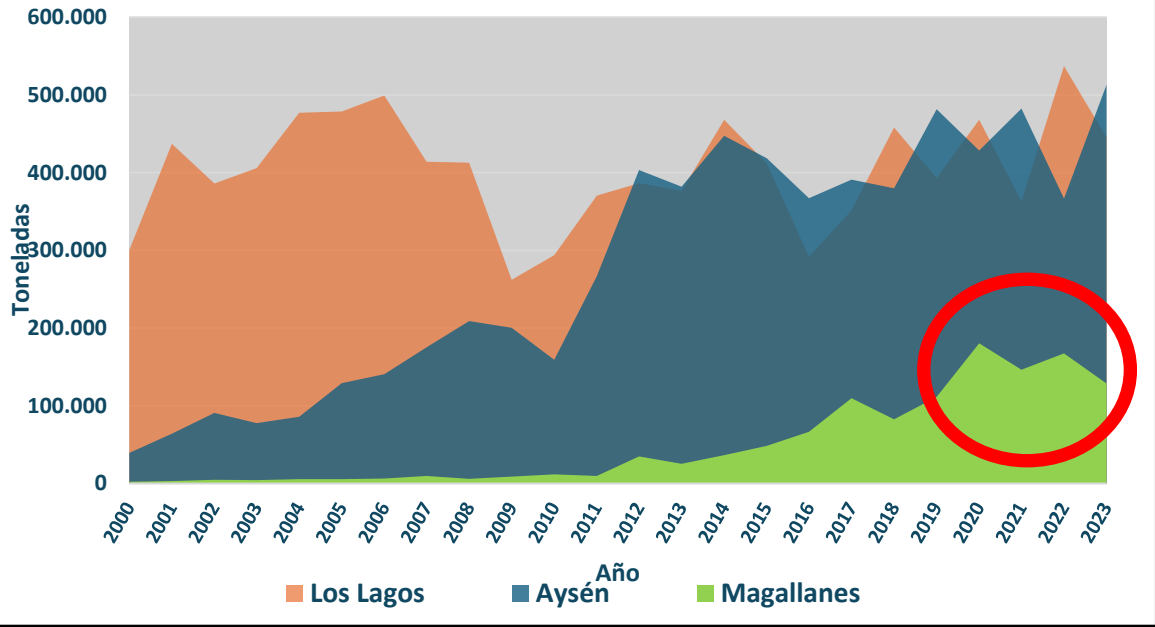
Puerto Natales, 29 de abril de 2026





# SITUACIÓN EN MAGALLANES ANTES DEL PROYECTO

Toneladas anuales cosechadas por región



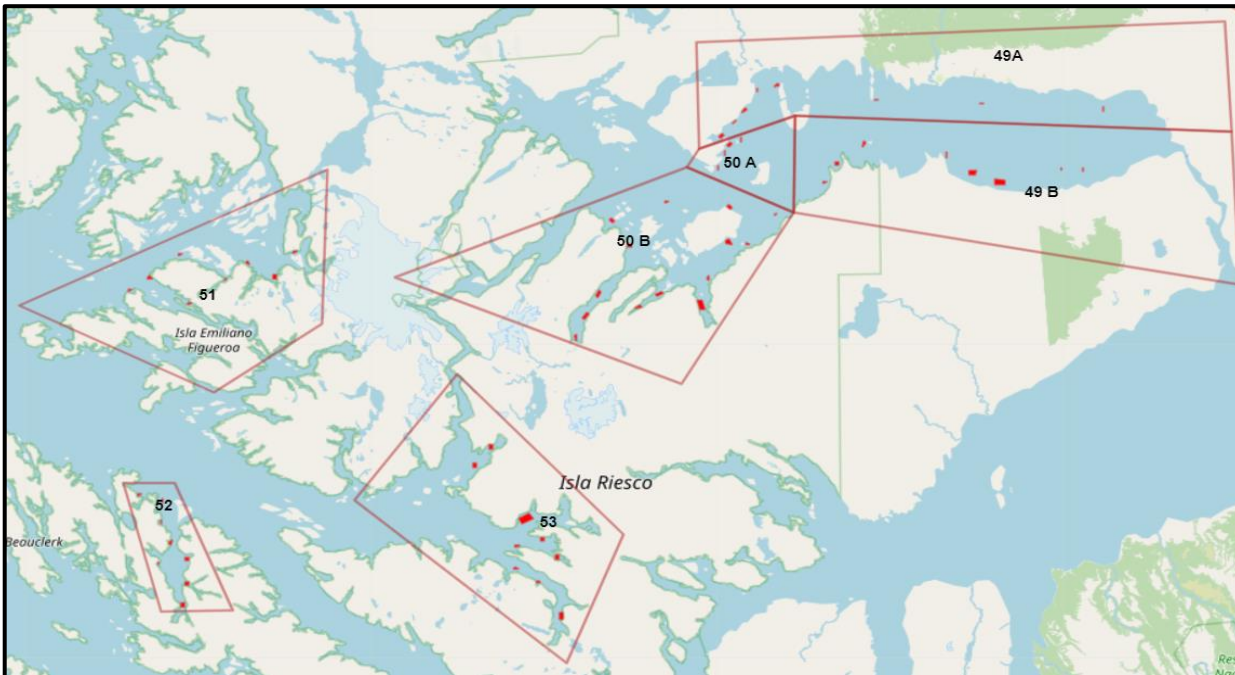
# SOLUCIÓN FRENTE A LAS DIFICULTADES DE DESARROLLO PRODUCTIVO

**BLUMAR**



**CERMAQ**

- ✓ ACS sanitariamente independientes
- ✓ ACS con menos centros de cultivo
- ✓ ACS con periodos productivos más cortos
- ✓ ACS con descansos sanitarios desfasados



**LÍDER DEL PROYECTO**

**Eugenio Zamorano**



**EQUIPO CIENTÍFICO**

**Matías Gargiulo**



**Fernando Mardones**

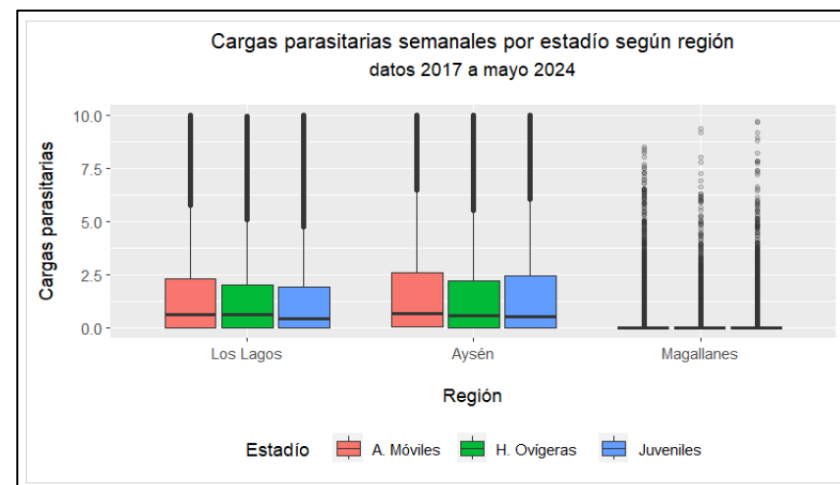
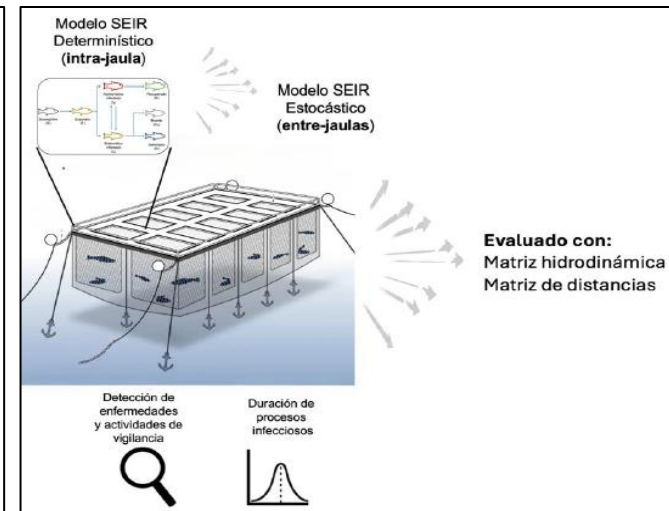
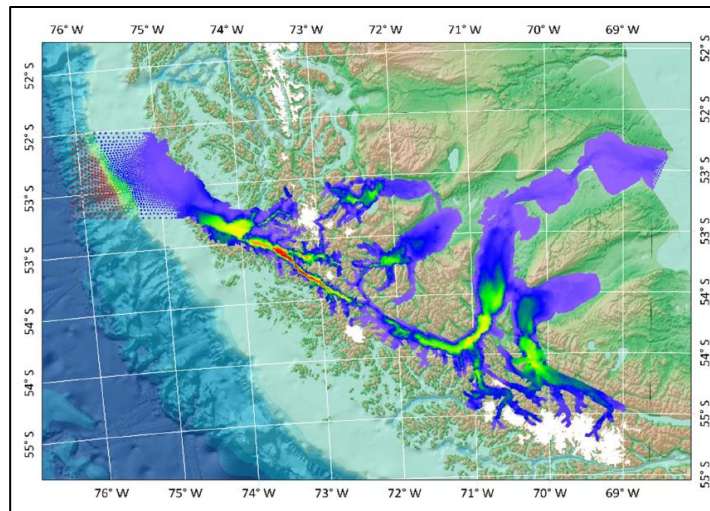


**Hernán Rojas**



**2022-25**

- ✓ Informes de prefactibilidad.
- ✓ Campañas oceanográficas (mareas, T°, salinidad, batimetría, corrientes).
- ✓ Modelación hidrodinámica e interacción sanitaria (2018-23).
- ✓ Modelaciones epidemiológica-sanitarias (ISA, SRS, BKD y Caligus).
- ✓ Caracterización productiva y sanitaria regional.





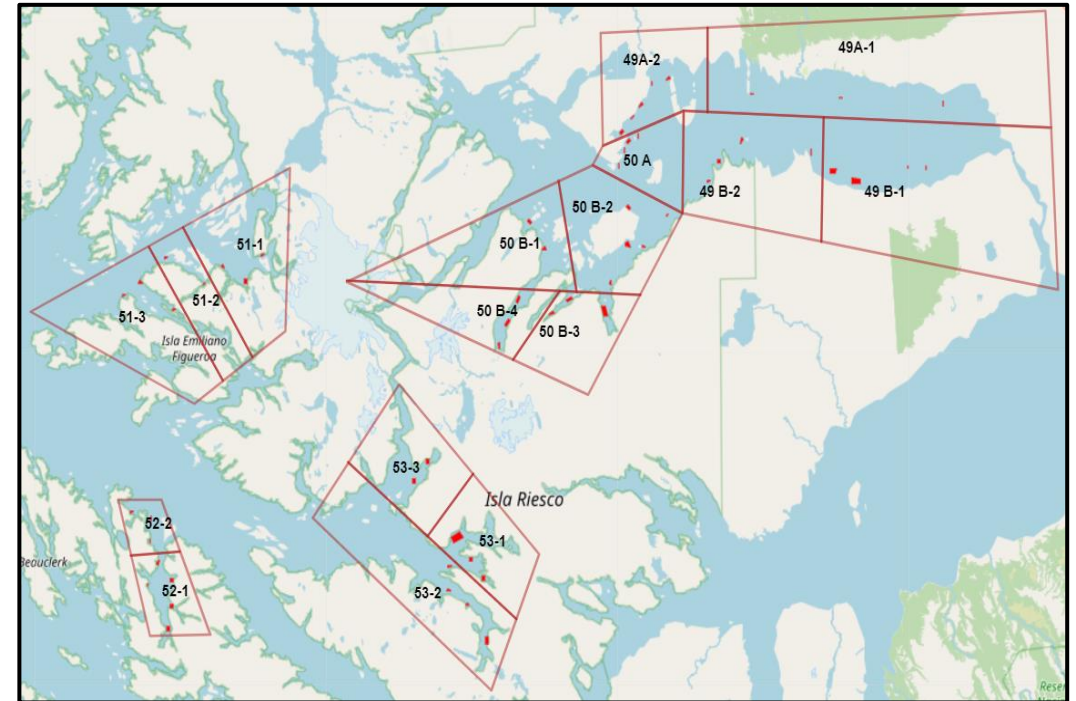
## COLABORACIÓN PÚBLICO-PRIVADA

**2025-26**

- ✓ Exposición del proyecto a la autoridad (SUBPESCA), sus objetivos y resultados
- ✓ Análisis técnico de SUBPESCA, SERNAPESCA e IFOP.
- ✓ Complementación del proyecto y aprobación.

6 ACS

16 ACS



33 + 3

21 + 3





# ACUIESTUDIOS

